

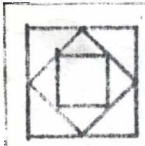
D.M.A.S.I.

1011

$\frac{IV}{811}$

BUCUREȘTI

DMA SI



D.M.A.S.I.

DIRECȚIA MONUMENTELOR,
ANSAMBLURILOR ȘI
SITURILOR ISTORICE
BIBLIOTECA

Cota cărții: IV 811
Inventar: 1011

IV 811



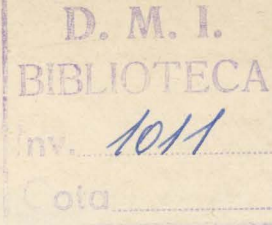
2386

MCMXXIX

1011

BUCUREȘTI

2/ 7643 VIII 54



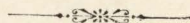
1011



BIBLIOGRAFIE

- Baedeker (guide) — Bucarest.
Berindei — Revista română, 1861, *Studiu critic despre București*.
Blowitz (A. de) — *Une course à Constantinople*.
Calinescu (N. St.) — Guide officiel de Bucarest.
Carmen Sylva — Les capitales du monde. *Bucarest*.
Claretie Léo — *Feuilles de route en Roumanie*.
Damé (Frédéric) — *Bucarest en 1906*.
Dicționarul geografic și istoric al României — *București*.
Gręgorovitză — Vers l'Égypte en traversant la Roumanie.
Gion — Istoria Bucureștilor.
Ghica (I.) — Scrisori către Alexandri.
Greceano (O.) — Bucarest et ses environs.
Hans Kraus & L. Bachelin — Bucarest et la Roumanie.
Iorga (N.) — Drumuri și orașe din România.
Isambert. — Guide Ioanne. *Bucarest*.
James Samuelson — Roumania (Post and Present)
Licherdopol (I. P.) — București.
Loverdo — *Bucarest*.
Martonne (Em. de) — La Valachie.
Mihăilescu (Vint. M.) — Bucureștii din punctul de vedere etnografic.
Mavrodin (C. D.) — La Roumanie contemporaine
Muzet (A.) — La Roumanie nouvelle.
Netzhammer Raymund — Aus Rumänien.
Pantazzi (Ethel Grecning & Julietta Theodorini) — Strolls in old corners of Bukarest.
Paul Labbé — La vivante Roumanie.
Papazoglu (Lt. Col.) — Istoria fundărei orașului București.
Peret-Maisonneuve — La Roumanie (aperçu sur la).
Stahl (H.) — Bucureștii ce se duc.
Teodoru și Capeleanu — București 1908.
Topchi — A travers l'Orient et l'Occident.
Tzigara Samurcaș — Arta în România.
Pittard (E.) — La Roumanie.
(X) — Qu'est la Roumanie ?

908 (498.1-2 Bucaresti) (084.12)



224
30 mellei
23, 5x32

BIBLIOTECA





Grădina Gismigiu

Jardin Gismigiu



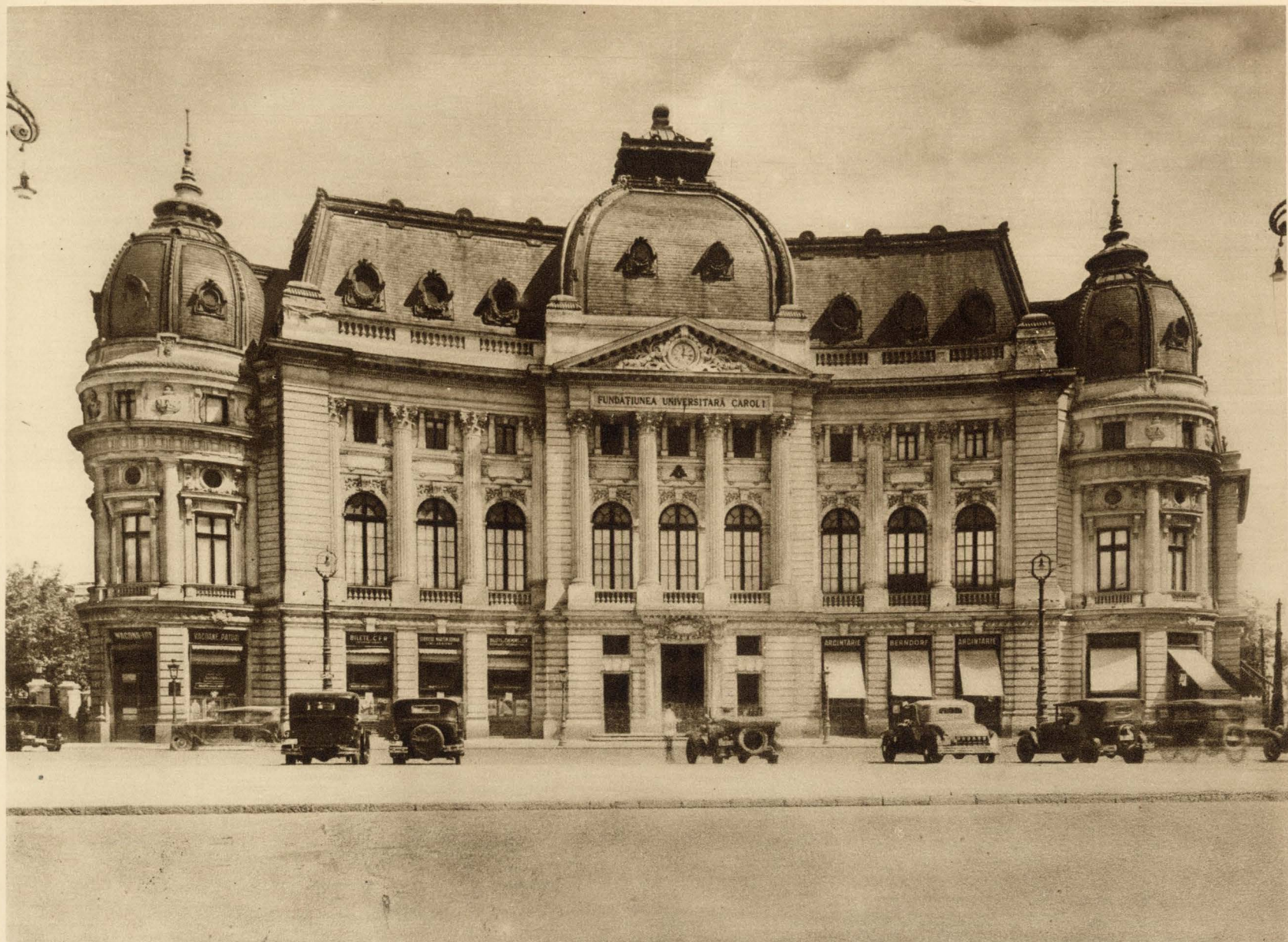
Atheneul Român

L'Athénée Roumain



Grădina Gismigiu

Jardin Gismigiu



Fundațiunea Carol 1

Fondation Universitaire Carol 1



Băneasa

Baneasa



Casa de Depuneri

Caisse des Dépôts et Consignations



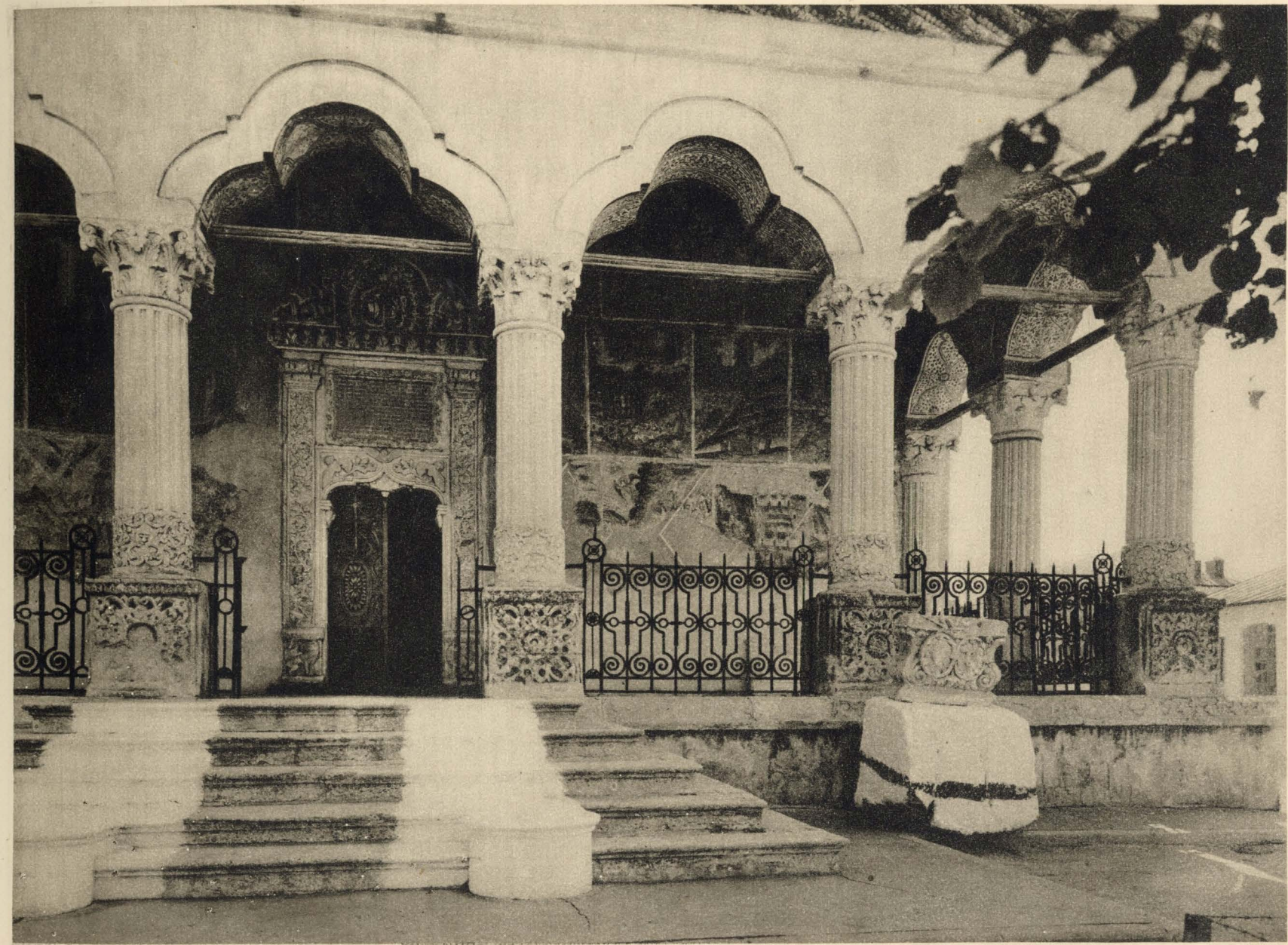
Biserica Stavropoleos

Eglise Stavropoleos



Aleea Gotroceni

Allée Gotroceni



Biserica Văcărești

Èglise Văcărești (façade)



Mănăstirea Văcărești

Monastère Văcărești



Biserica Văcărești

Èglise Văcărești



Statuia Mihai Viteazu

Monument Michel le Brave



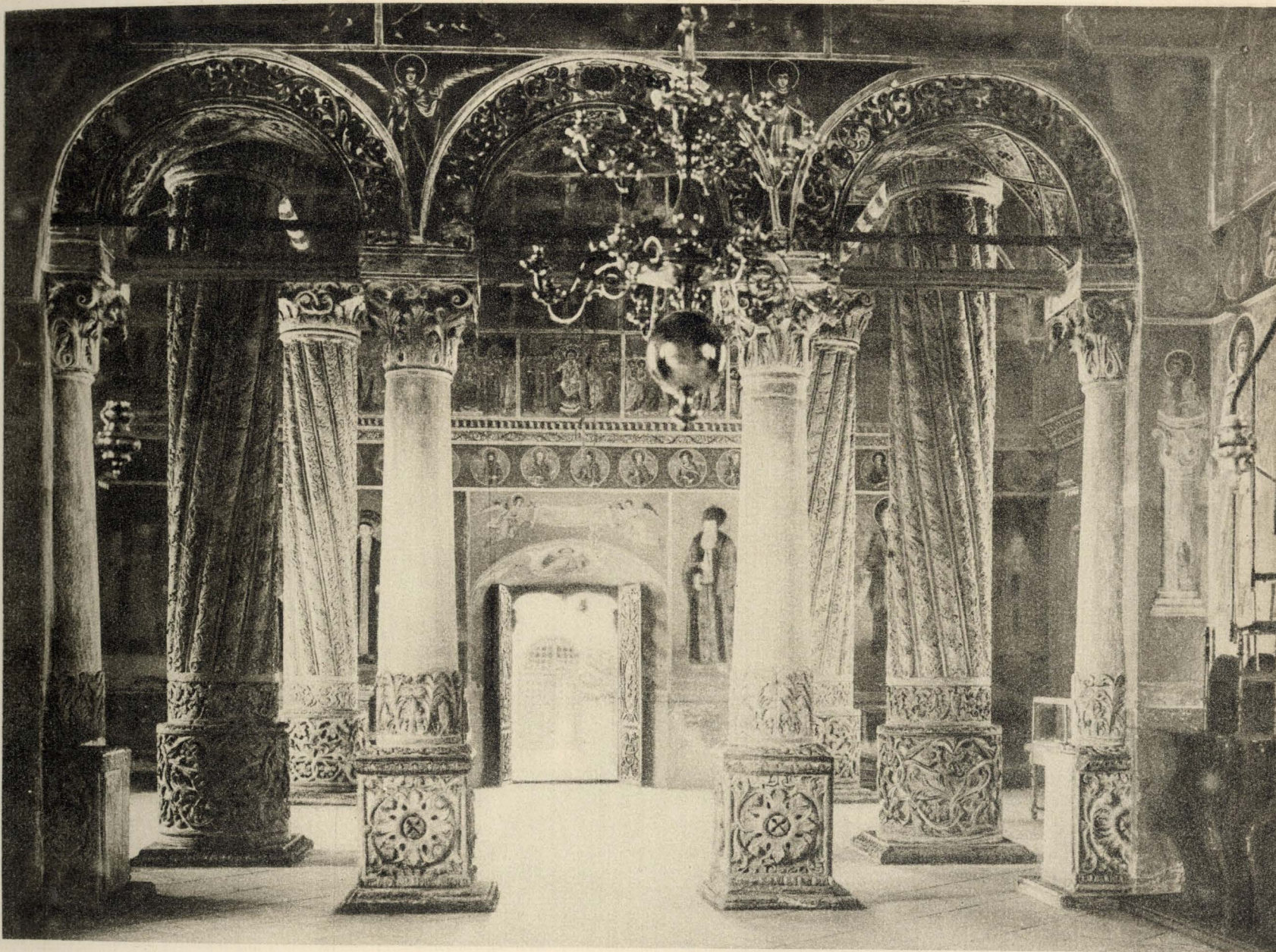
Palatul Brâncoveanu

Palais Brancovan



Grădina Gismigiu

Jardin Gismigiu



Interiorul Bisericii Văcărești

Intérieur de l'Eglise Văcărești



Allea Carmen Sylva

Allée Carmen Sylva





Palatul Poștelor

Palais des Postes et Télégraphes





Bulevardul Brătianu

Bulevard Bratianu



Biserica Rusească

Eglise Russe



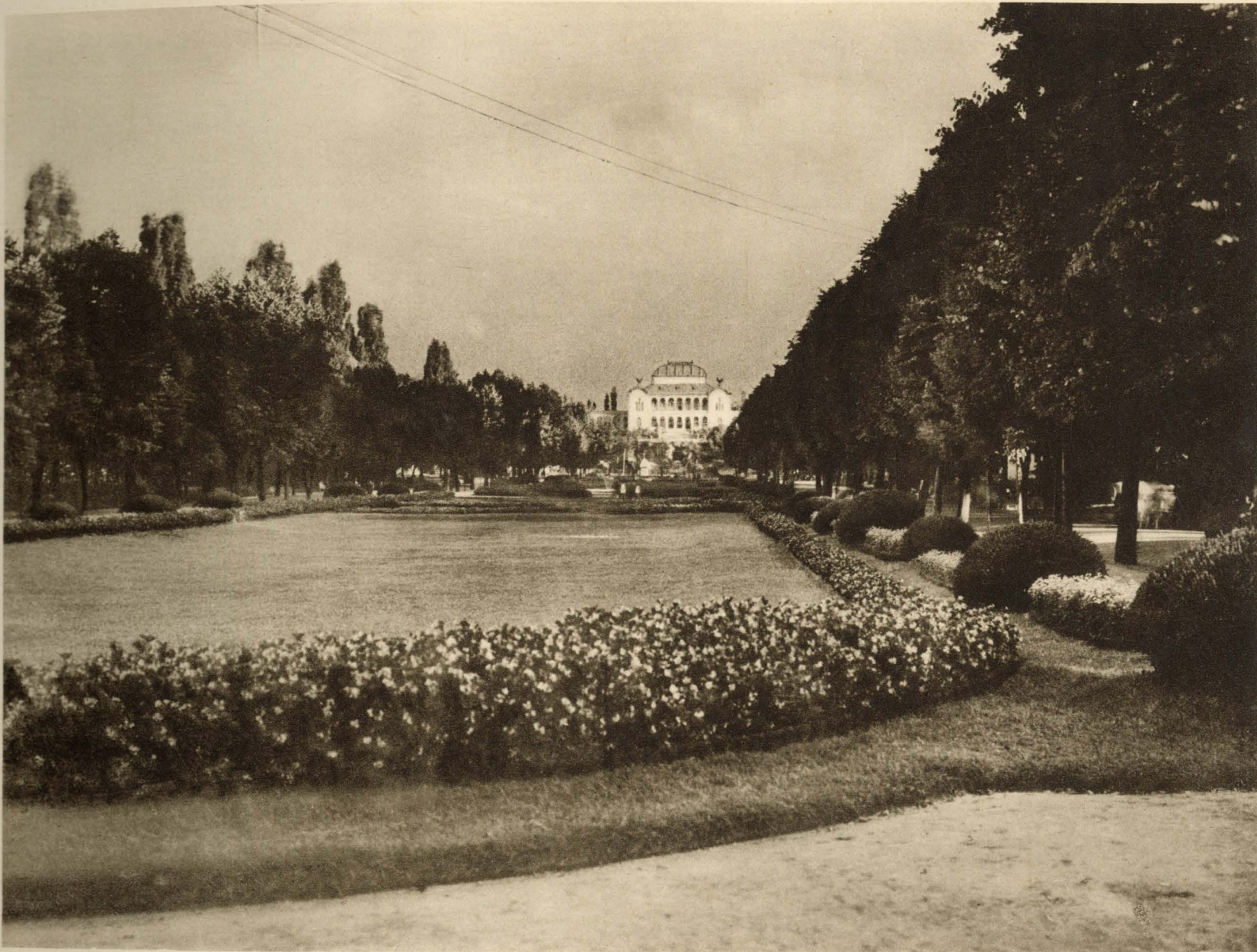
Gerceul Militar

Gerceul Militaire



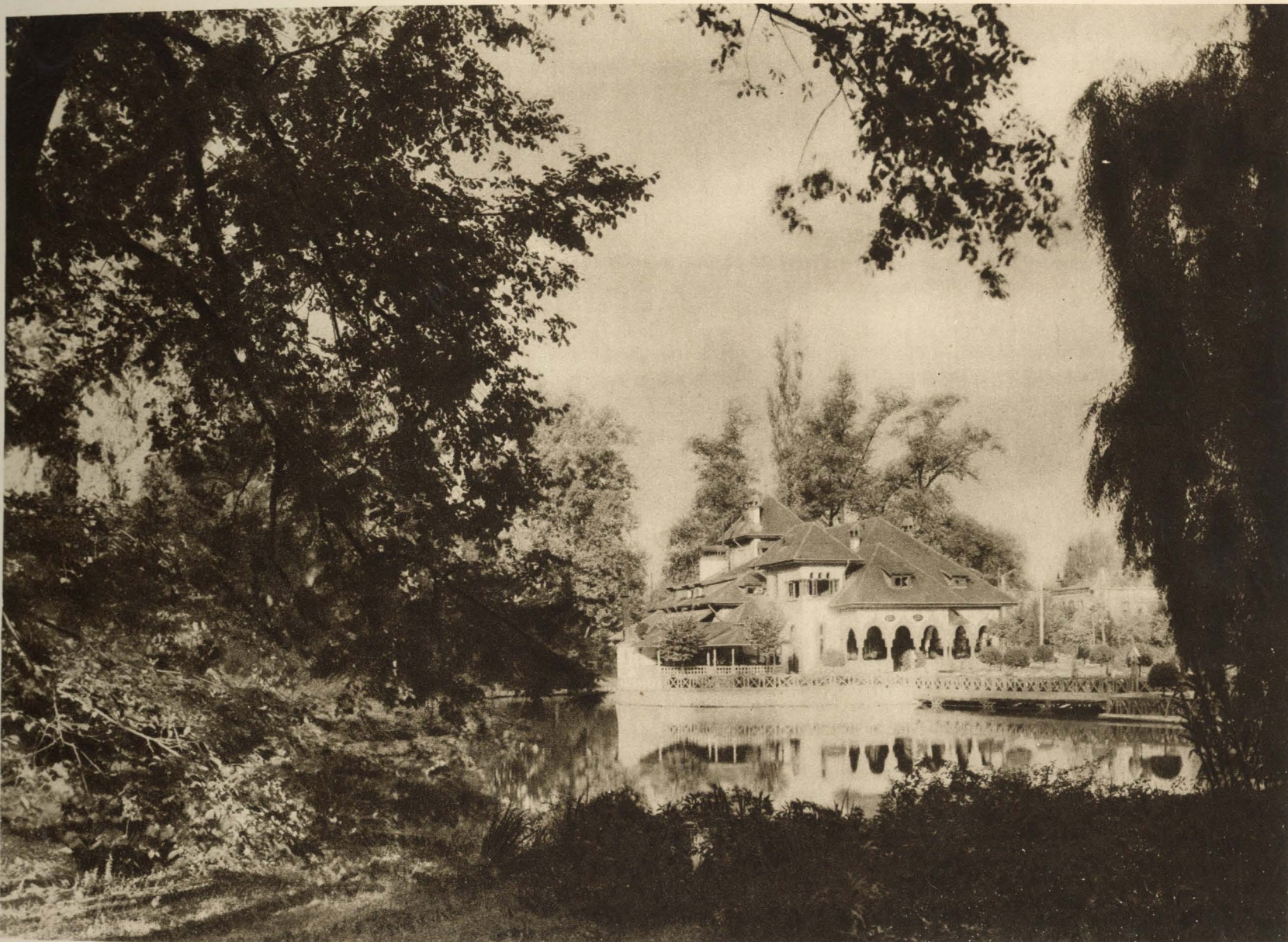
Scoala de Arhitectură

L'école d'Architecture



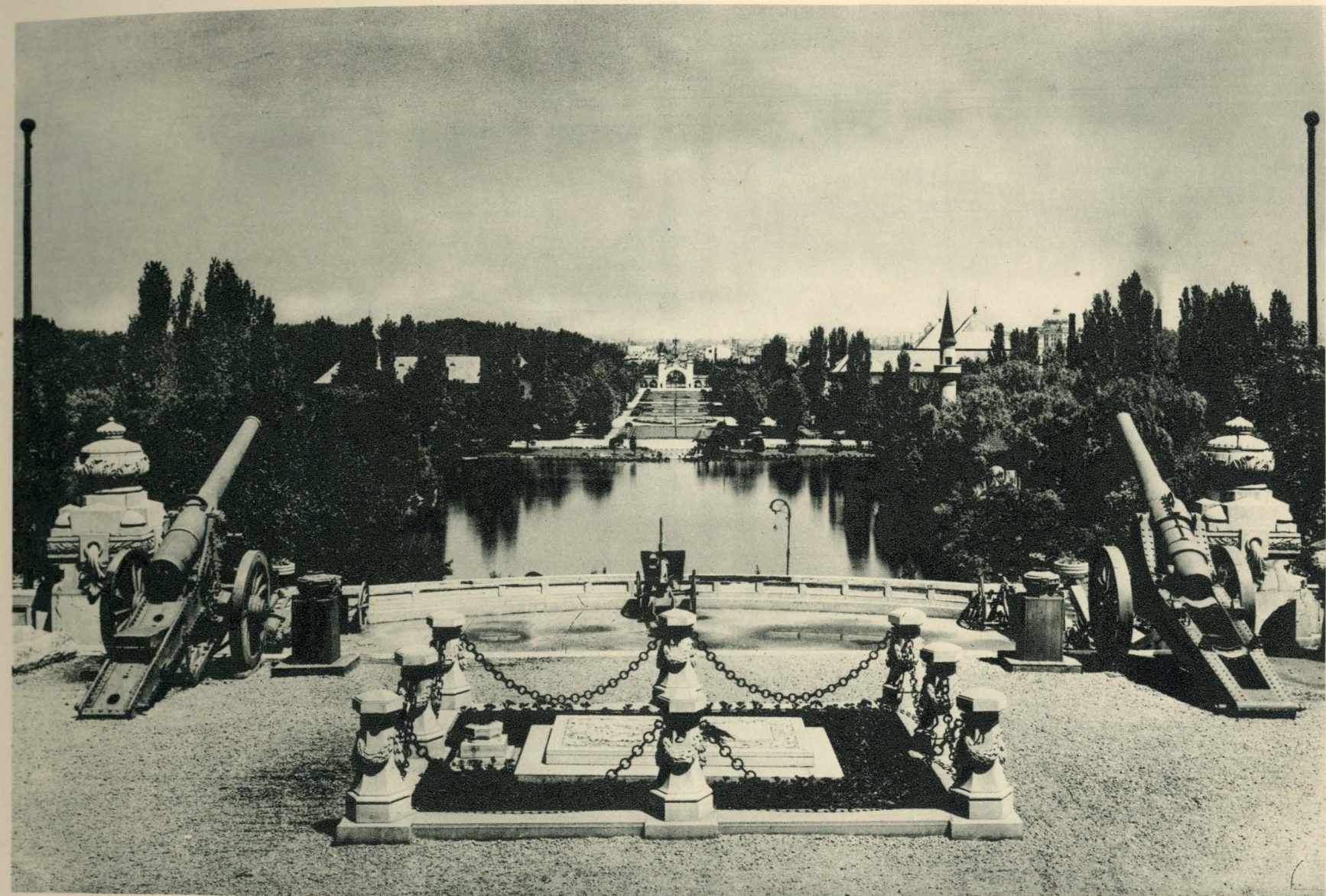
Parcul Carol

Parc Carol



Grădina Gismigiu

Jardin Gismigiu



*Parcul Carol
Soldatul Necunoscut*

*Parc Carol
Tombeau du soldat inconnu*



Arhivele Statului

Les Archives de l'Etat



MINISTERUL LUCRĂRILOR PUBLICE

Ministerul Lucrărilor Publice

Ministère des Travaux Publics





Museul Toma Stelian

Musée Thomas Stelian



Piața Senatului

Place du Sénat





Li 25

