

B.C.S.

III  
H  
78

Atlas zur Geschichte

des

Gemeiner Bannats

von

Leonhard Böhm.

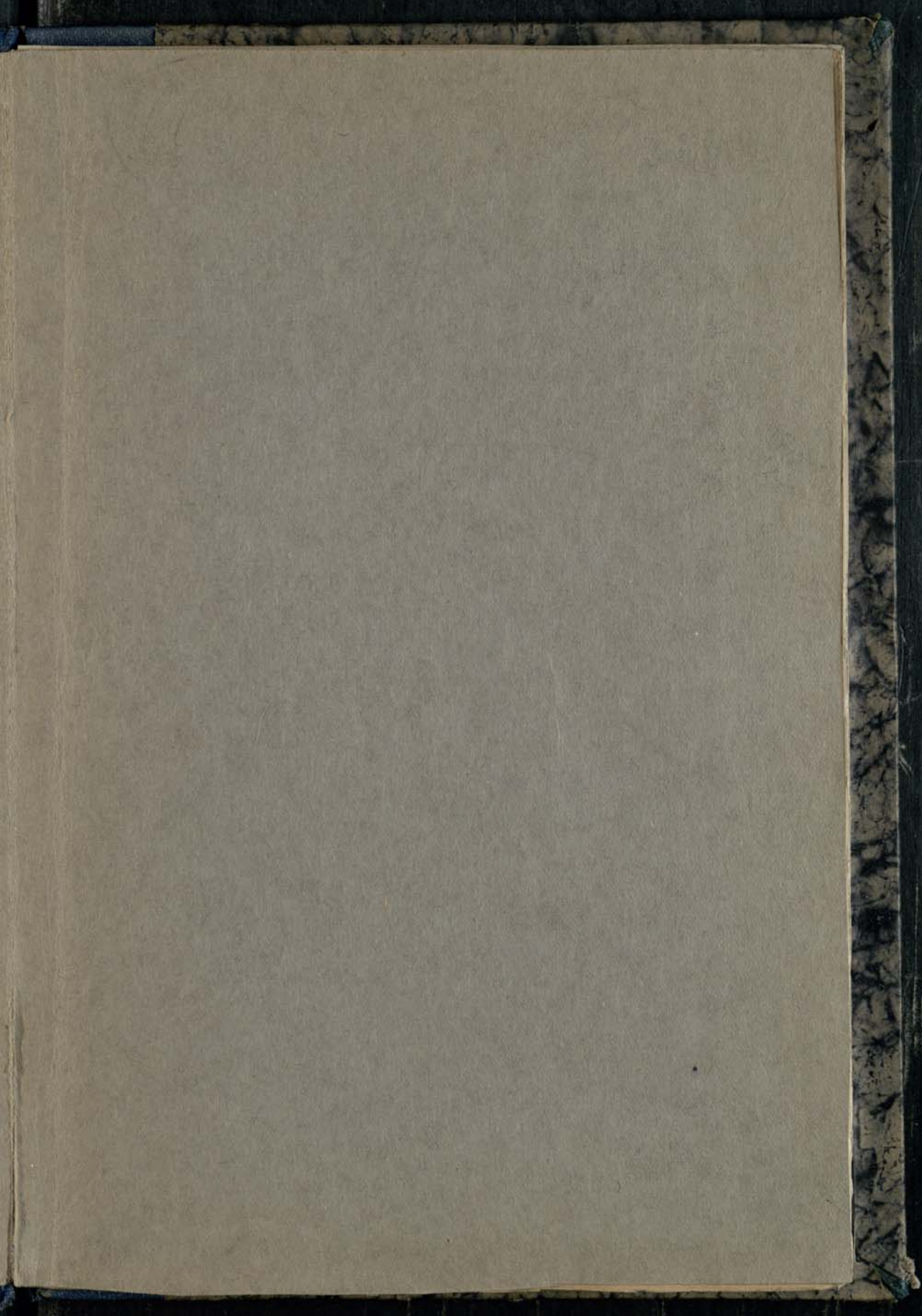


BIBLIOTECA  
AȘEZĂMÂNTULUI CULTURAL



„NICOLAE BĂLCESCU”  
14637

✓ H 8.17 ✓ P. 631  
X





KARTE  
 der  
**WOJWODSCHAFT SERBIEN**  
 und des  
**TEMESCHER BANATES**  
 nebst dem  
 Serbisch-Banatischen Militairgränzlande.



Erläuterung.

- STÄDTE mit mehr als 20,000 Einwohnern
- STÄDTE mit höchstens 10,000
- MARKTFLECKEN mit höchstens 6000
- MARKTFLECKEN mit 1000-15000 Einw.
- MARKTFLECKEN, kleinere
- Dörfer
- Chaussees I. Classe
- Chaussees II. Classe
- Landstrassen
- Gemeinl. Pflasterstrassen
- Eisenbahn

— Wojwodschaft Serbien — Temescher Banat — Serbisch-Banatisch. Militairgränze.

Maasstab 1:376,000.  
 Oesterreichische Meilen, 1 1/2 = 1 Grad.



BIBLIOTECA  
CENTRALI DI STATO  
ROMA

EX  
BIBLIOTHECA  
CASSELLIANA





Lith. Anat. v. J. G. Bach, Leipzig.

Das ehemalige Hunyady-Schloss in Temesvár, gegenwärtig Artillerie-Zeughaus.







Lith. Anst. v. J. G. Bach, Leipzig  
Lenau's Geburtshaus in Csatád.









Lith. Anst. v. J. C. Bach, Leipzig.

Walachen.









Lith. Anst. v. J. G. Bach, Leipzig.

Serben. Deutsche. Krassovener.









Lith. Anst. v. J. G. Bach, Leipzig.

Ungarn.









Lith. Anst. v. J. B. Bach, Leipzig!

Zigeuner.









Banater Alterthümer.

Verf. Anton v. Schönbach, Leipzig.









1.



2.

ISIS PATRONA



3.

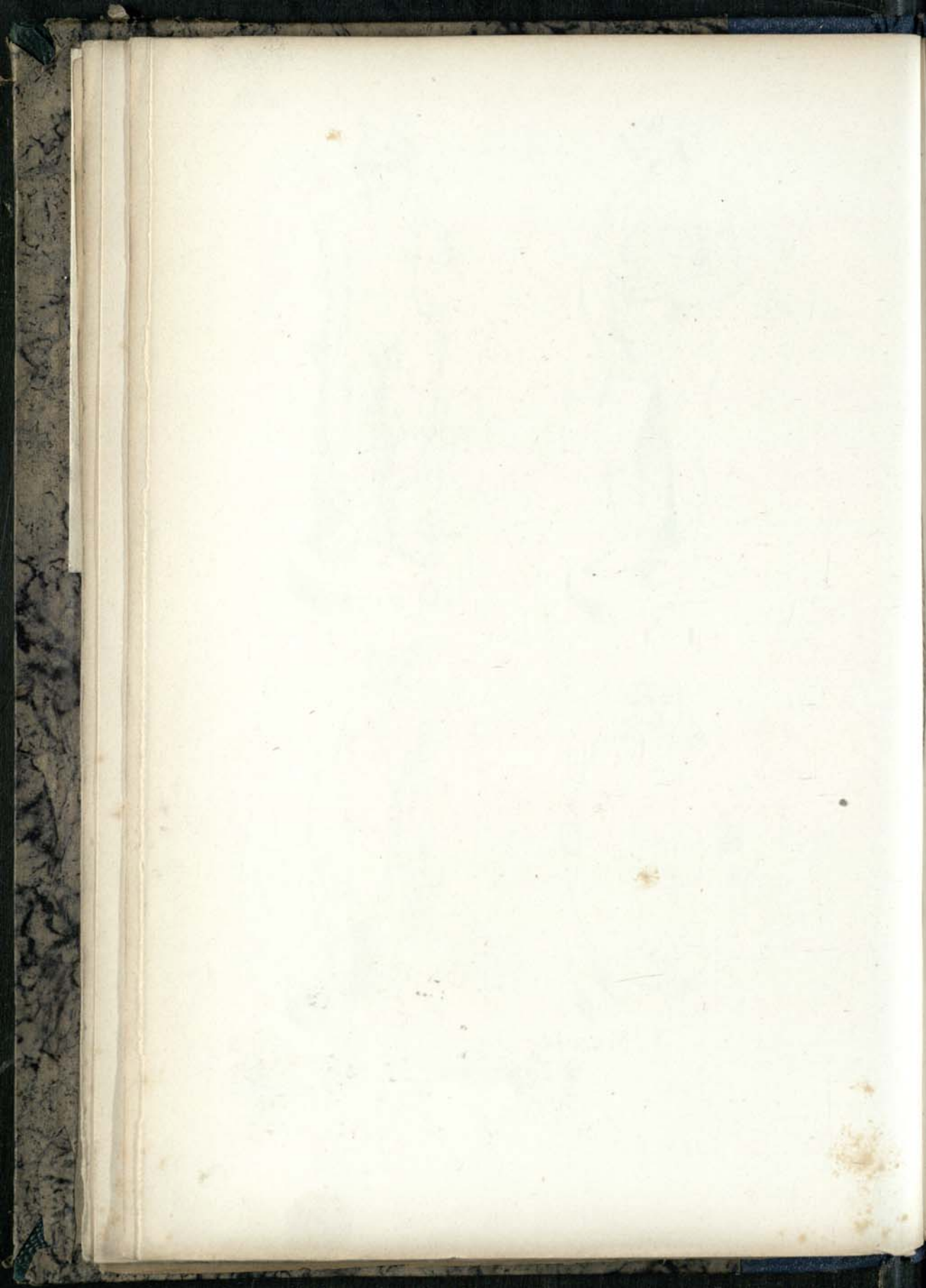


4.

Banater Alterthümer.

in 214 v. 184-187









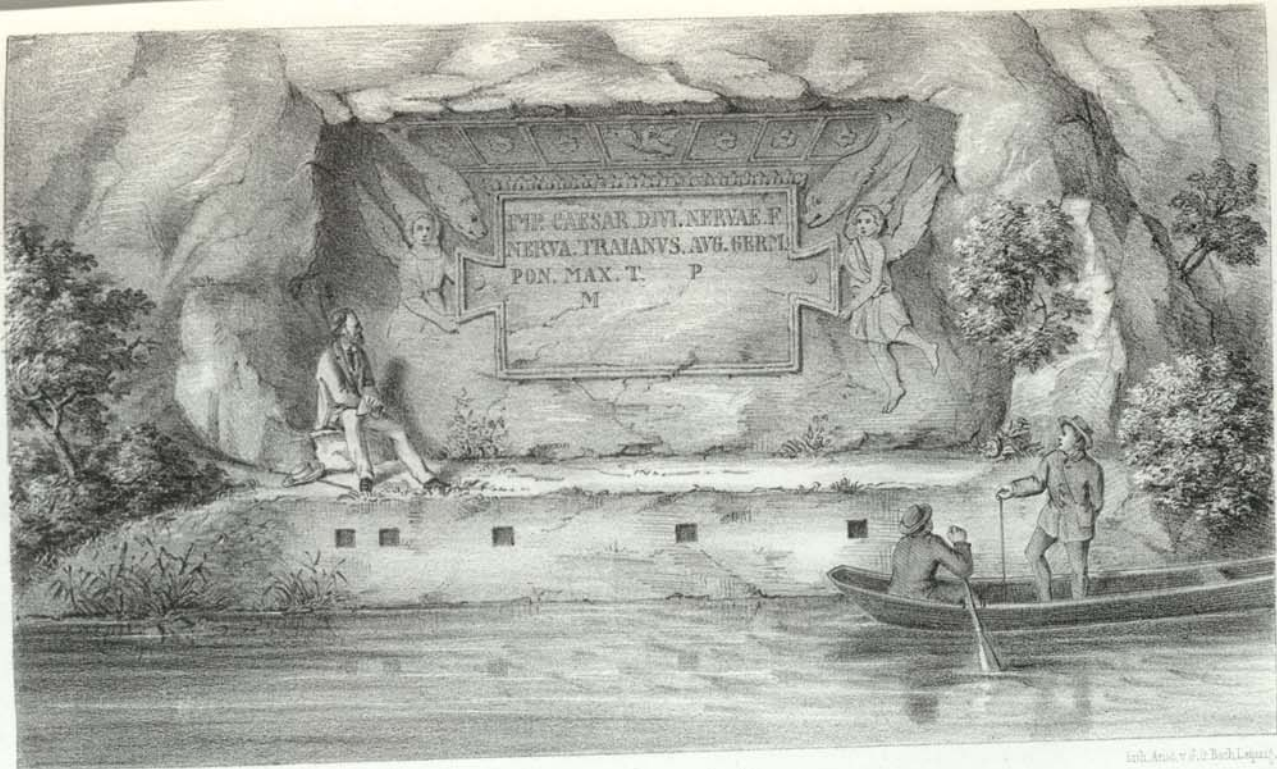
Lith. Anst. v. J. H. Bach, Leipzig

Römischer Sarkophag, ausgegraben in den Bädern von Mehadia.









Engr. Amst. v. d. B. Beck, Lequet.

Trajan's Denkmal an der Donau.

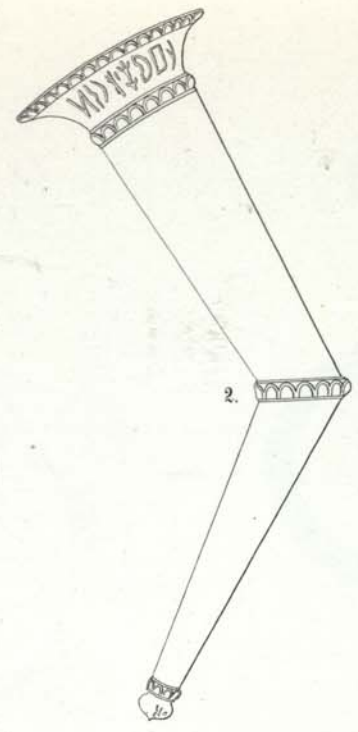








1.



2.



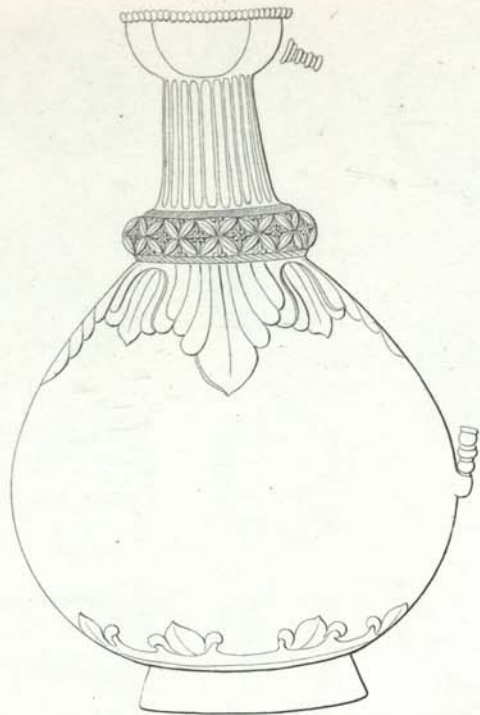
1.

Antike Goldgefässe.

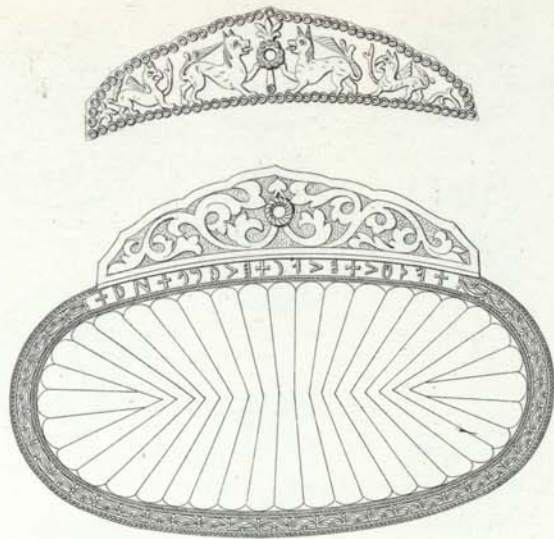








1.



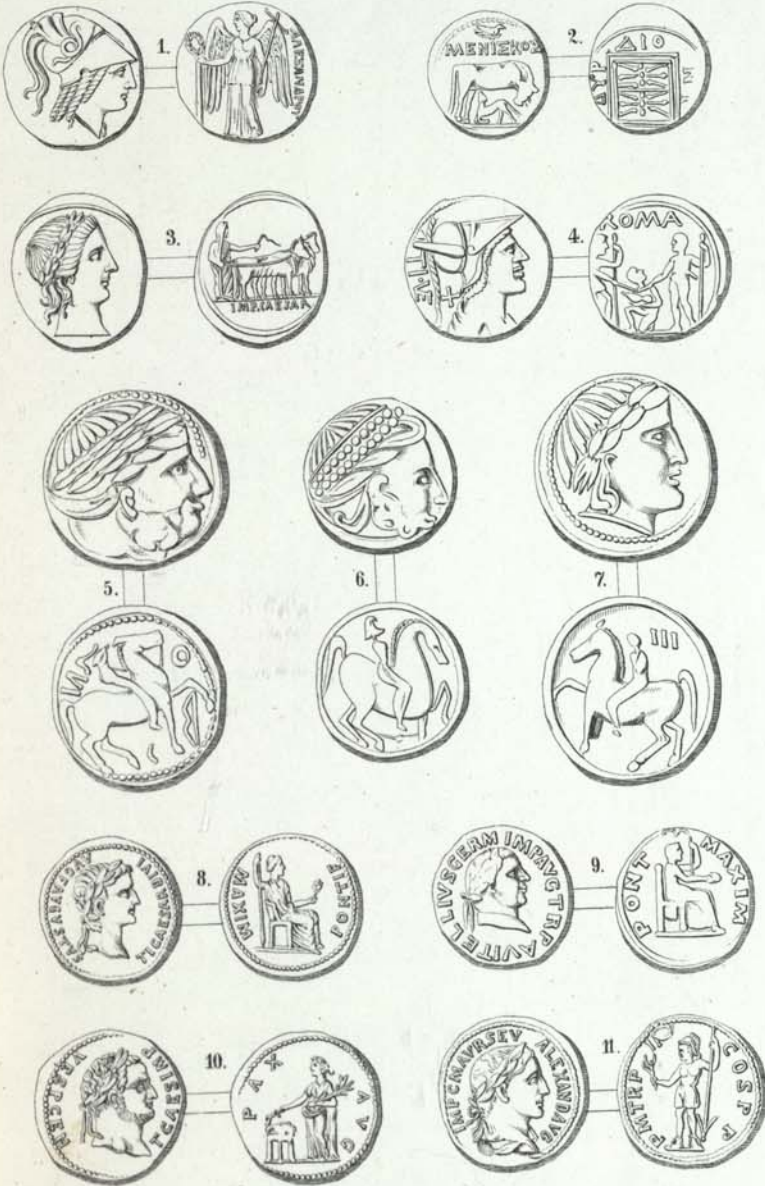
2.

Antike Goldgefäße.









18th. Anst. v. J. G. Bach in Leipzig.

Banater Alterthümer.

817

V  
69













